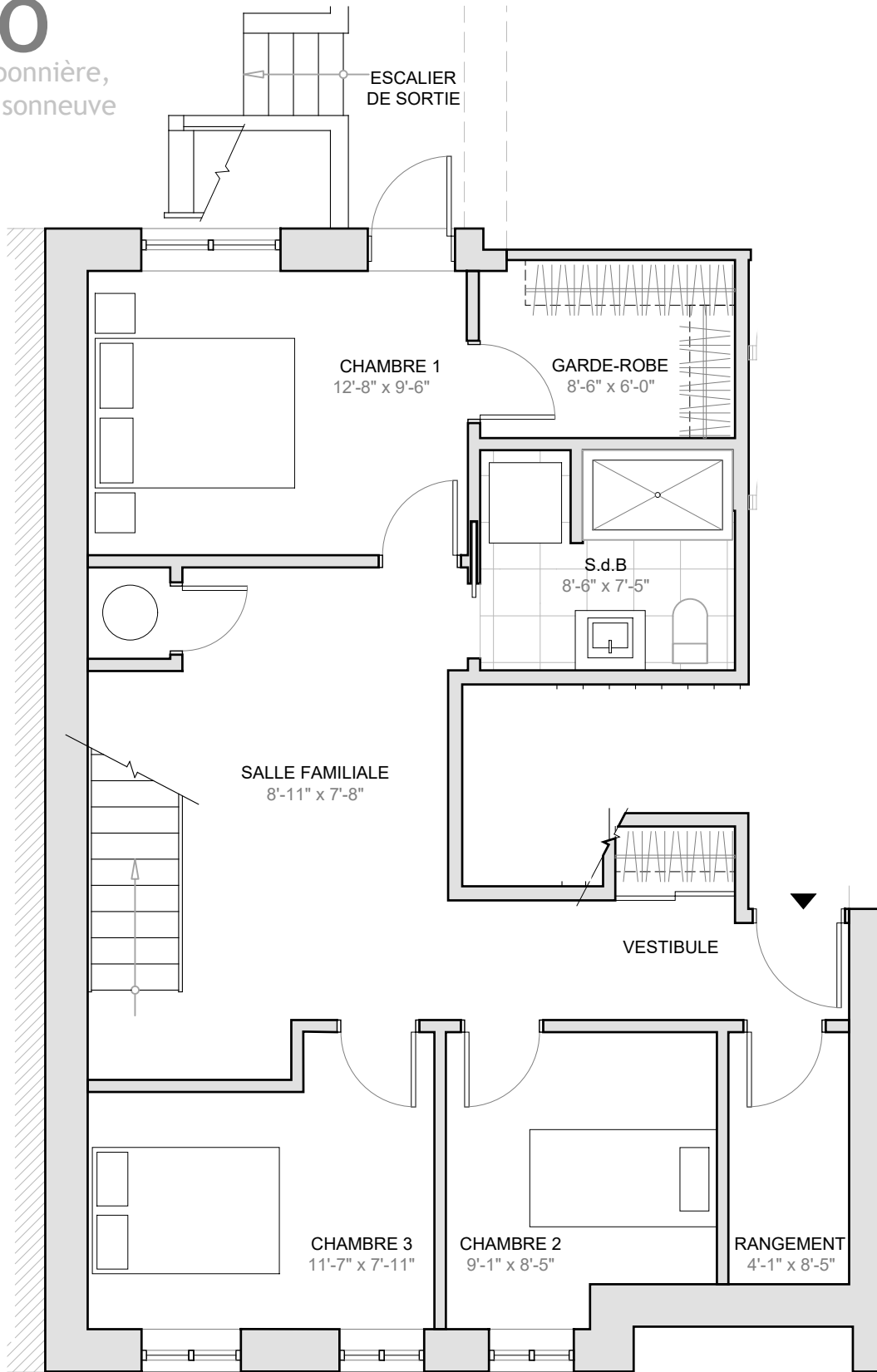


BoHo

1629 Av. Bourbonnière,
Hochelaga-Maisonneuve



UNITÉ 1

sous-sol
893 pi.ca brute (total - 1622 pi.ca brute)

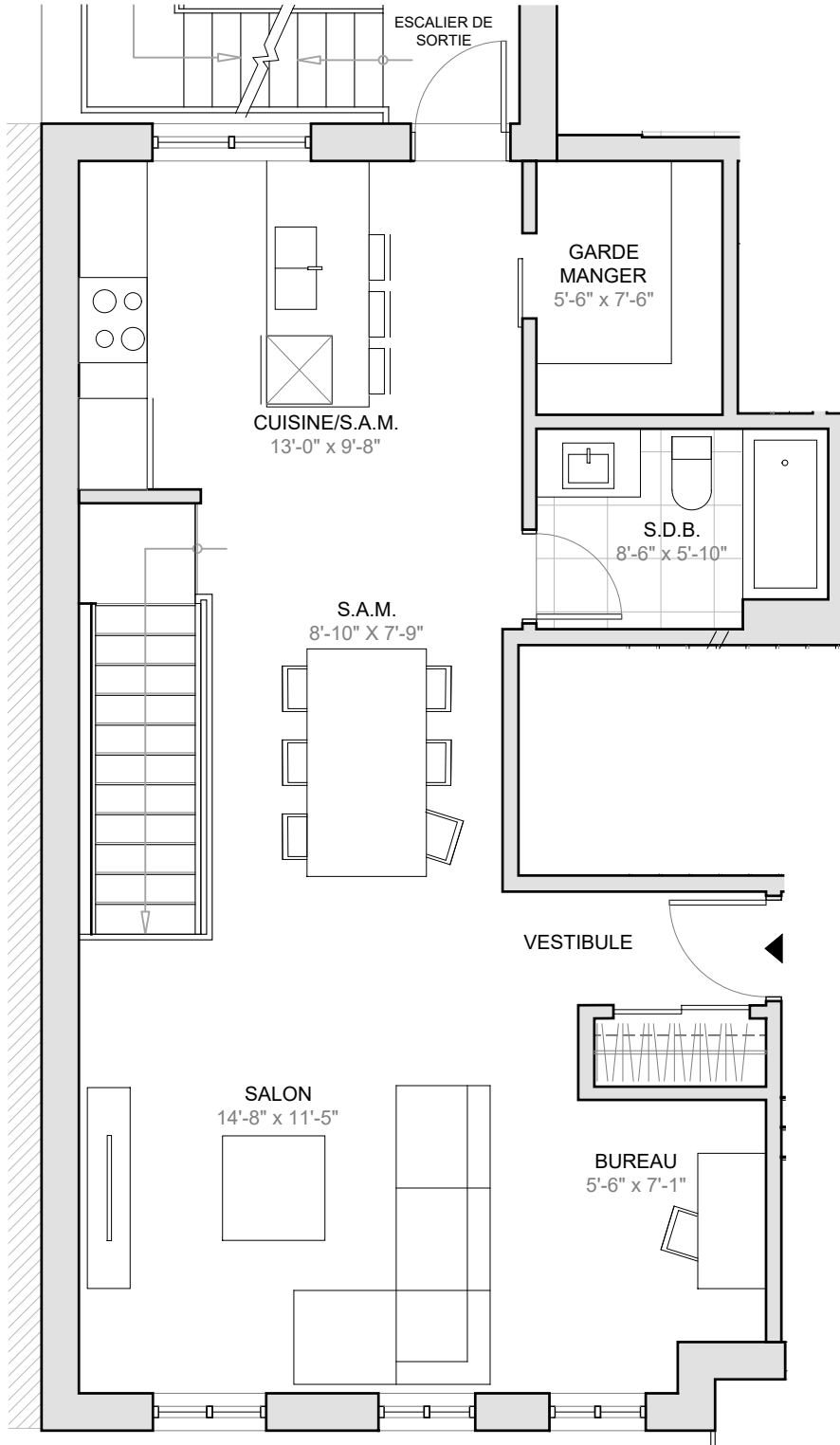


LES SUPERFICIES ET DIMENSIONS SONT APPROXIMATIVES ET SUJETTES À DES MODIFICATIONS SANS PRÉAVIS. LA SUPERFICIE BRUTE DES LOGEMENTS INCLUE LA MOITIÉ DES MURS MITOYEN ET LES MURS EXTÉRIEURS. LE MOBILIER ET LES ÉLECTROMÉNAGERS SONT MONTRÉS À TITRE INDICATIF SEULEMENT.

AREAS AND DIMENSIONS ARE APPROXIMATE AND ARE SUBJECT TO MODIFICATIONS WITHOUT NOTICE. THE AREAS SHOWN ARE GROSS AND INCLUDE HALF THE COMMON WALLS AND THE EXTERIOR WALLS. THE FURNITURE AND APPLIANCES ARE SHOWN FOR INFORMATION PURPOSES ONLY.

BoHo

1629 Av. Bourbonnière,
Hochelaga-Maisonneuve



UNITÉ 1

niveau 1
729 pi.ca brute (total - 1622 pi.ca brute)

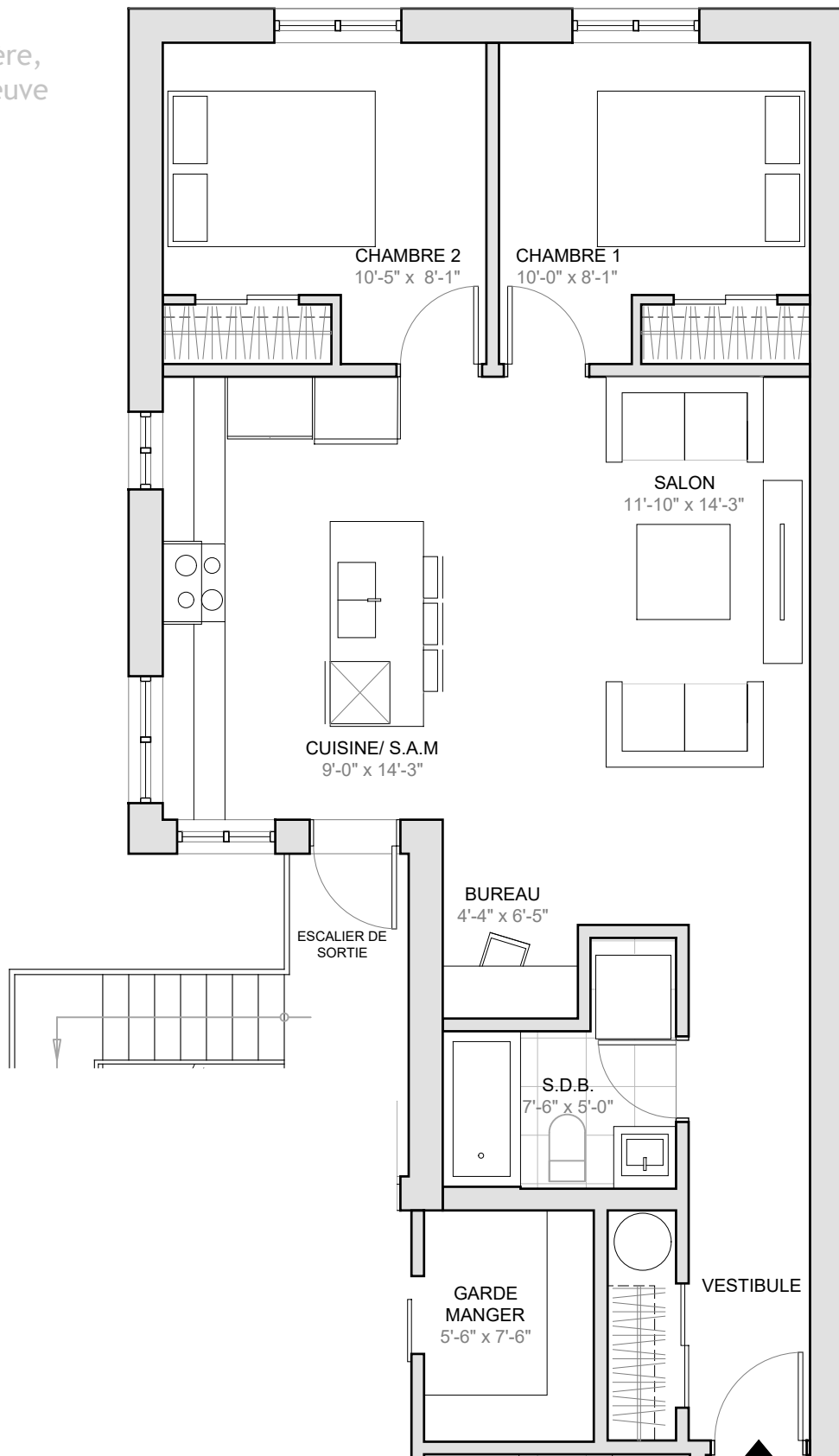


LES SUPERFICIES ET DIMENSIONS SONT APPROXIMATIVES ET SUJETTES À DES MODIFICATIONS SANS PRÉAVIS. LA SUPERFICIE BRUTE DES LOGEMENTS INCLUE LA MOITIÉ DES MURS MITOYEN ET LES MURS EXTÉRIEURS. LE MOBILIER ET LES ÉLECTROMÉNAGERS SONT MONTRÉS À TITRE INDICATIF SEULEMENT.

AREAS AND DIMENSIONS ARE APPROXIMATE AND ARE SUBJECT TO MODIFICATIONS WITHOUT NOTICE. THE AREAS SHOWN ARE GROSS AND INCLUDE HALF THE COMMON WALLS AND THE EXTERIOR WALLS. THE FURNITURE AND APPLIANCES ARE SHOWN FOR INFORMATION PURPOSES ONLY.

BoHo

1629 Av. Bourbonnière,
Hochelaga-Maisonneuve



UNITÉ 2

niveau 1
842 pi.ca brute

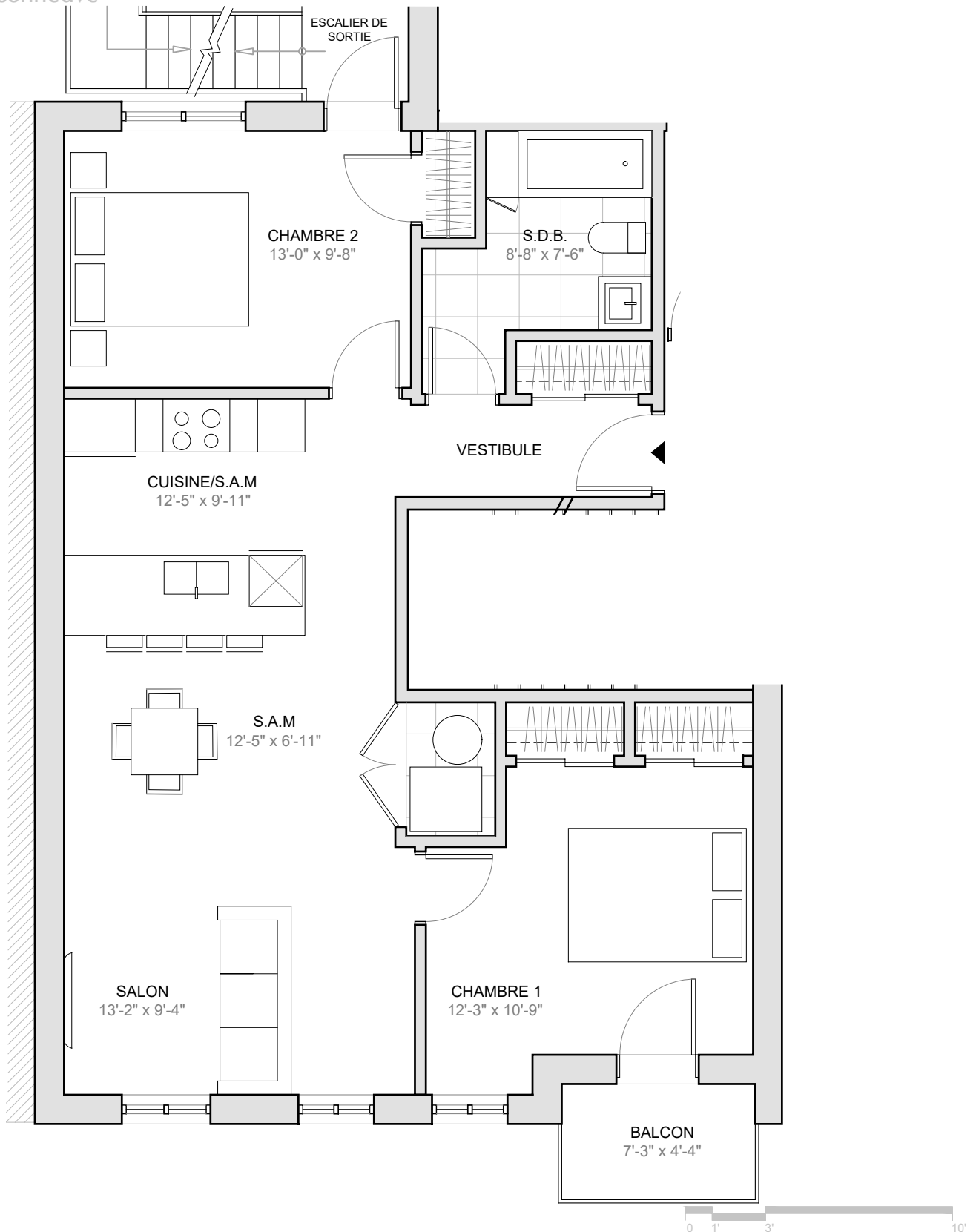


LES SUPERFICIES ET DIMENSIONS SONT APPROXIMATIVES ET SUJETTES À DES MODIFICATIONS SANS PRÉAVIS. LA SUPERFICIE BRUTE DES LOGEMENTS INCLUE LA MOITIÉ DES MURS MITOYEN ET LES MURS EXTÉRIEURS. LE MOBILIER ET LES ÉLECTROMÉNAGERS SONT MONTRÉS À TITRE INDICATIF SEULEMENT.

AREAS AND DIMENSIONS ARE APPROXIMATE AND ARE SUBJECT TO MODIFICATIONS WITHOUT NOTICE. THE AREAS SHOWN ARE GROSS AND INCLUDE HALF THE COMMON WALLS AND THE EXTERIOR WALLS. THE FURNITURE AND APPLIANCES ARE SHOWN FOR INFORMATION PURPOSES ONLY.

BoHo

1629 Av. Bourbonnière,
Hochelaga-Maisonneuve



UNITÉ 3

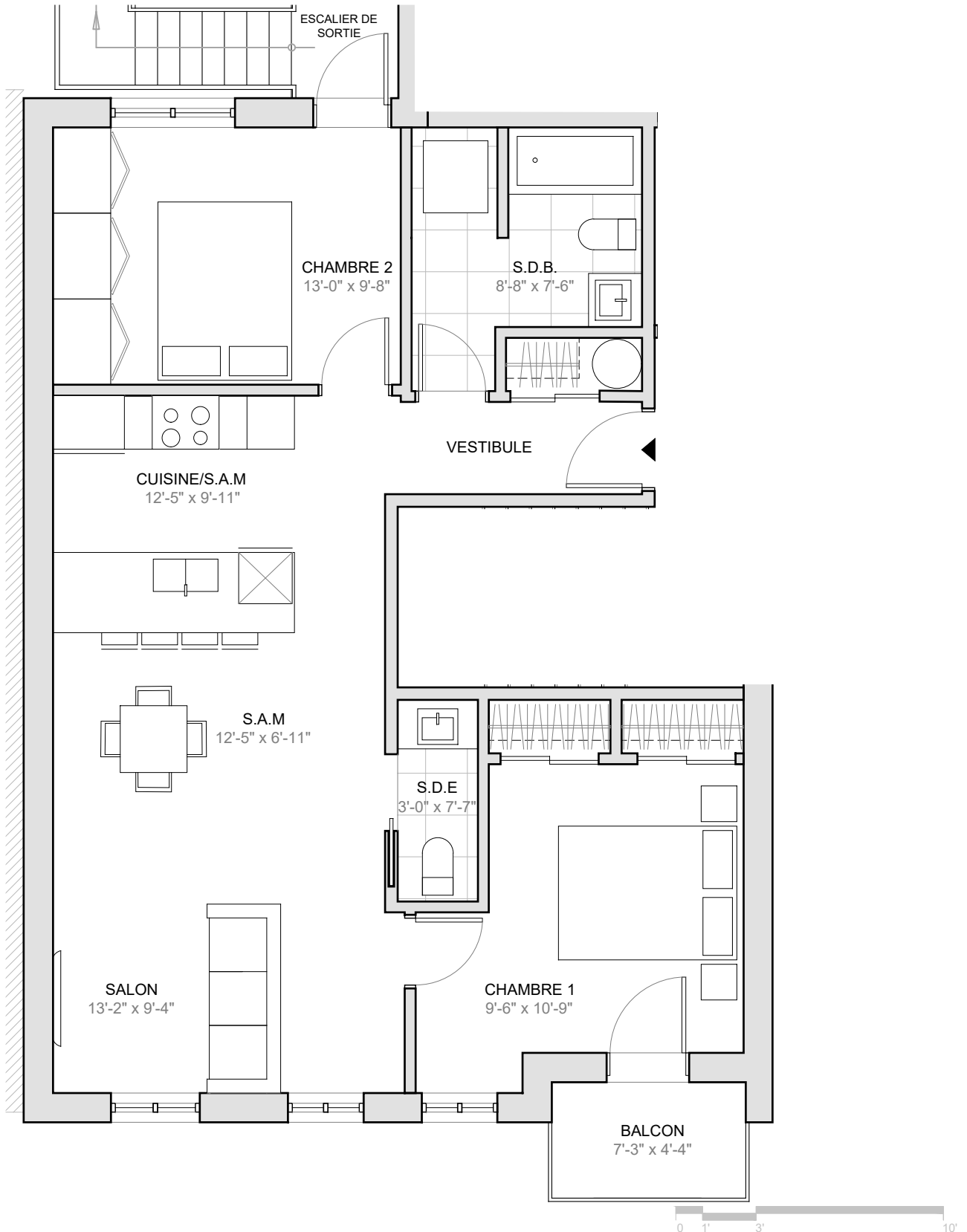
niveau 2
889 pi.ca brute

LES SUPERFICIES ET DIMENSIONS SONT APPROXIMATIVES ET SUJETTES À DES MODIFICATIONS SANS PRÉAVIS. LA SUPERFICIE BRUTE DES LOGEMENTS INCLUE LA MOITIÉ DES MURS MITOYEN ET LES MURS EXTÉRIEURS. LE MOBILIER ET LES ÉLECTROMÉNAGERS SONT MONTRÉS À TITRE INDICATIF SEULEMENT.

AREAS AND DIMENSIONS ARE APPROXIMATE AND ARE SUBJECT TO MODIFICATIONS WITHOUT NOTICE. THE AREAS SHOWN ARE GROSS AND INCLUDE HALF THE COMMON WALLS AND THE EXTERIOR WALLS. THE FURNITURE AND APPLIANCES ARE SHOWN FOR INFORMATION PURPOSES ONLY.

BoHo

1629 Av. Bourbonnière,
Hochelaga-Maisonneuve



UNITÉ 5

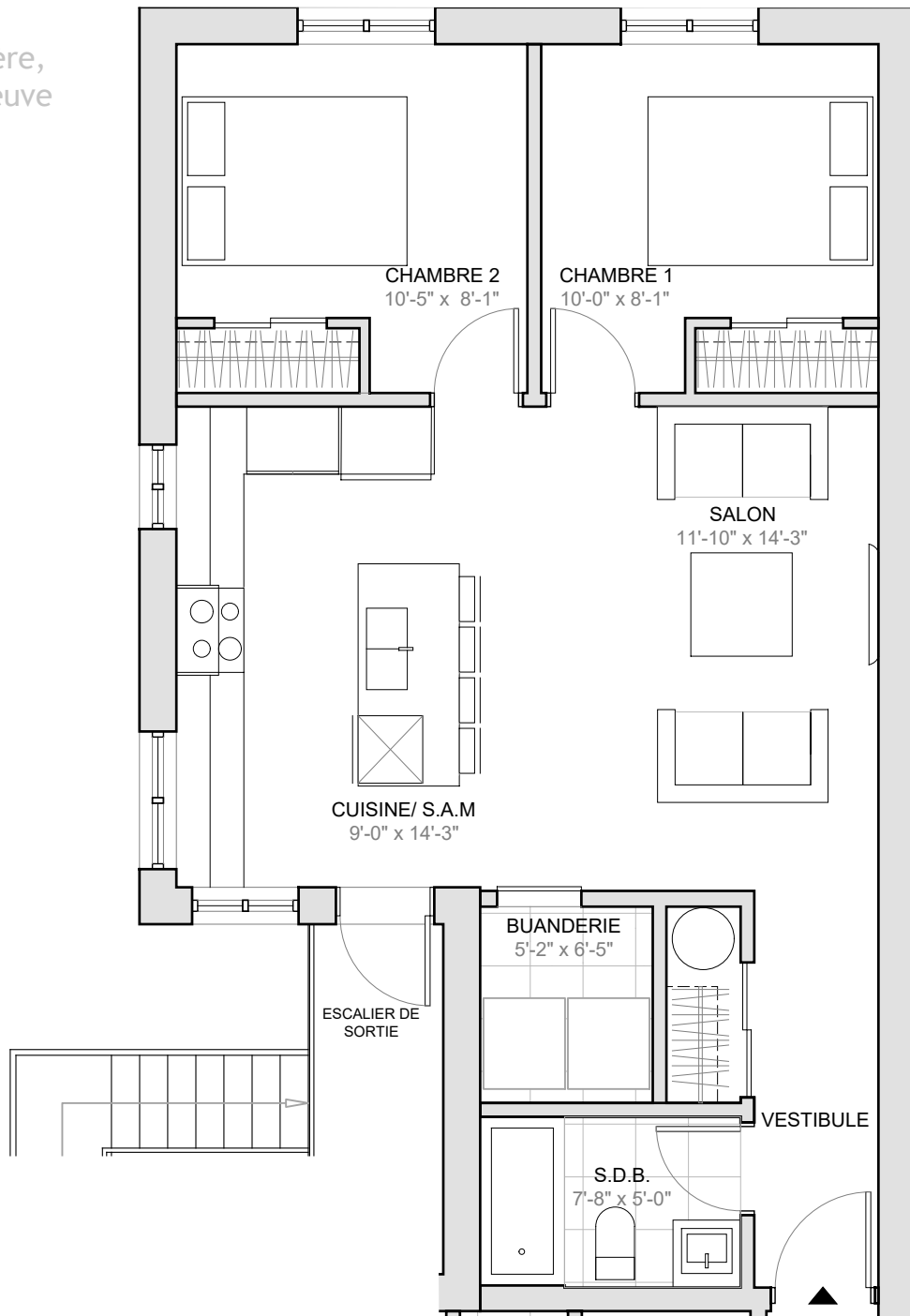
niveau 3
889 pi.ca brute

LES SUPERFICIES ET DIMENSIONS SONT APPROXIMATIVES ET SUJETTES À DES MODIFICATIONS SANS PRÉAVIS. LA SUPERFICIE BRUTE DES LOGEMENTS INCLUE LA MOITIÉ DES MURS MITOYEN ET LES MURS EXTÉRIEURS. LE MOBILIER ET LES ÉLECTROMÉNAGERS SONT MONTRÉS À TITRE INDICATIF SEULEMENT.

AREAS AND DIMENSIONS ARE APPROXIMATE AND ARE SUBJECT TO MODIFICATIONS WITHOUT NOTICE. THE AREAS SHOWN ARE GROSS AND INCLUDE HALF THE COMMON WALLS AND THE EXTERIOR WALLS. THE FURNITURE AND APPLIANCES ARE SHOWN FOR INFORMATION PURPOSES ONLY.

BoHo

1629 Av. Bourbonnière,
Hochelaga-Maisonneuve



UNITÉ 6

niveau 3
780 pi.ca brute



LES SUPERFICIES ET DIMENSIONS SONT APPROXIMATIVES ET SUJETTES À DES MODIFICATIONS SANS PRÉAVIS. LA SUPERFICIE BRUTE DES LOGEMENTS INCLUE LA MOITIÉ DES MURS MITOYEN ET LES MURS EXTÉRIEURS. LE MOBILIER ET LES ÉLECTROMÉNAGERS SONT MONTRÉS À TITRE INDICATIF SEULEMENT.

AREAS AND DIMENSIONS ARE APPROXIMATE AND ARE SUBJECT TO MODIFICATIONS WITHOUT NOTICE. THE AREAS SHOWN ARE GROSS AND INCLUDE HALF THE COMMON WALLS AND THE EXTERIOR WALLS. THE FURNITURE AND APPLIANCES ARE SHOWN FOR INFORMATION PURPOSES ONLY.